

LEGENDA MIESTNOSTÍ

Ozn.	Účel miestnosti	m2	Povrchy
01.22	SPOJÁR	6.05	STROP SI2
01.23	VELITEĽ	7.92	STROP SI2
01.24	VODNÉ HOSPODÁRSTVO	9.96	STROP SI2
01.25	PREDSEŇ WC MUŽI	10.56	STROP SI2
01.26	PREDSEŇ WC ŽENY	4.62	STROP SI2
01.27	KOMORA PREV.	1.20	STROP SI2
01.28	STROJ. FILTROVENTIL	49.20	STROP SI2
01.29	PREDFIUROVENÍ. KOM.	7.26	STROP SI2
01.30	KOMORA FILT. VLOŽIEK	1.56	STROP SI2
01.31	KOMORA PREV.	1.20	STROP SI2
01.32	KOMORA OD. VZDUCHU	1.10	STROP SI2
01.33	EXPANZNÁ KOMORA	1.43	STROP SI2
01.34	KOMORA TLAK. SI. UZÁV.	1.21	STROP SI2
01.35	EXPANZNÁ KOMORA	2.75	STROP SI2
01.36	KOMORA TLAK. SI. UZÁV.	1.21	STROP SI2
01.37	OCHRANNÝ PRIESTOR	2.88	STROP SI2
01.38	PIK	5.04	STROP SI2
01.39	PIK	5.04	STROP SI2
01.40	NÚDZOVÝ VÝLEZ	19.20	STROP SI2
01.41	OCHR. PRIESTOR VSTUPU	4.93	STROP SI2
01.42	PIK	4.08	STROP SI2
01.43	MIESTNOSŤ UKRÝVAN.	112.50	STROP SI2
01.44	ŠTÁB	31.72	STROP SI2

S12 ZATEPLENIE STROPU NAD NEVYKUROVANÝM PRIESTOROM

- EXIST. PODLAHOVÉ VRSTVY

- BET. PODLAHOVÁ VRSTVA

- ŠTRKOVÝ NÁSYP ZHUTNENÝ

- BET. MAZANINA, HYDROIZOLÁCIA

- ŽB STROPNÁ KONŠTRUKCIA

- INT. OMIETKA EXISTUJÚCA

- VYČISTENIE OMIETKY, ODSTRÁNENIE POŠKODENÝCH VRSTVIE

- LEPIACA MALTA

- TEPELNÁ IZOLÁCIA PODHLADU NA BÁZE MINERÁLNEJ VLNŮ

- NÁSTREK FINÁLNEJ SILIKÁTOVEJ FARBY
- hr. 150 mm

hr. 100 mm

hr. 450 mm

hr. 120 mm

hr. 650 mm

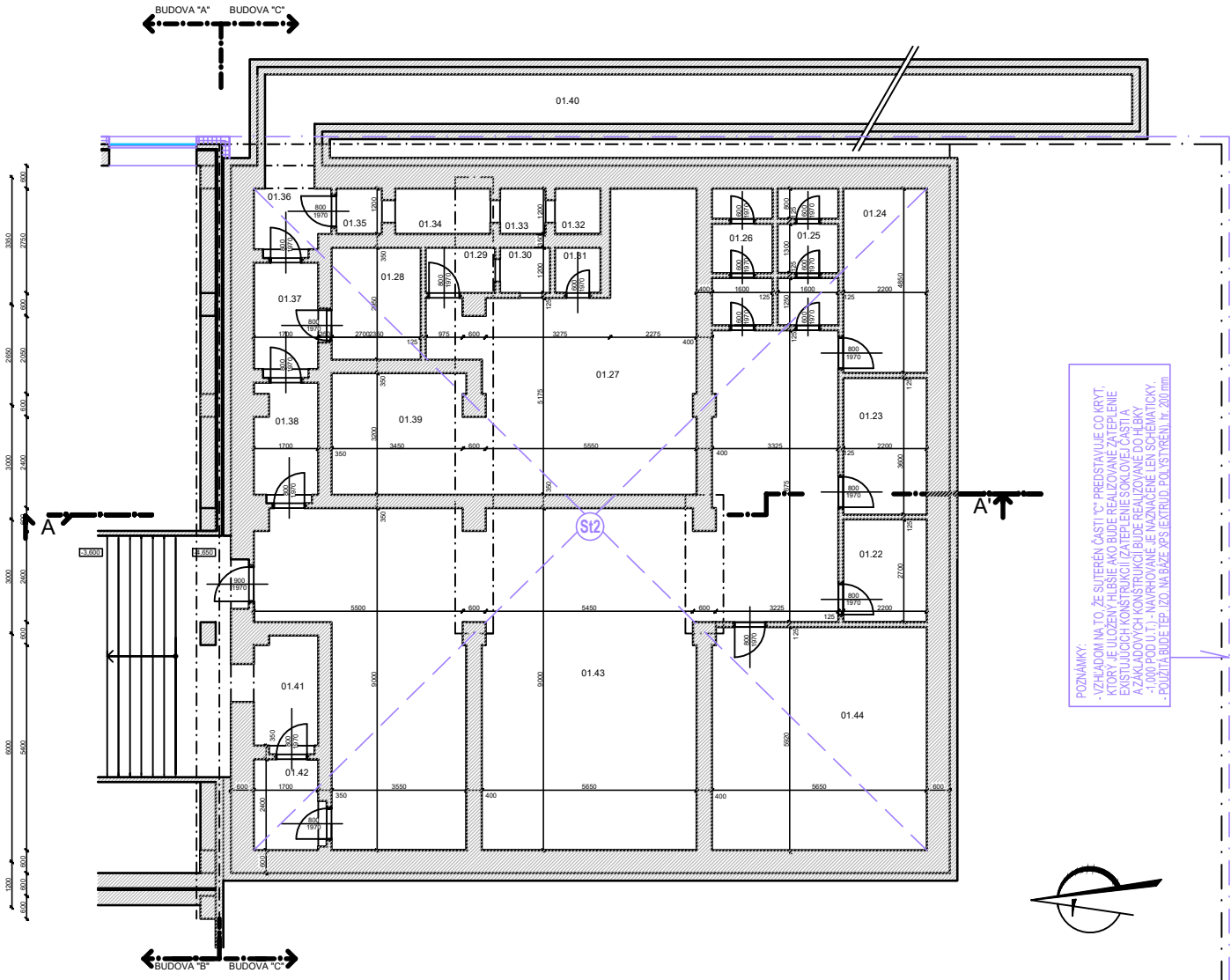
hr. 80 mm

hr. 1470 mm

EXIST. VRSTVY

POZNÁMKY:

- FASÁDA - kompletný certifikovaný kontaktný zateplovací systém (ext. silikátová ometka hr. zrna 1,5 mm), (základný náter a penetrácia, armovacia hmota a sklo-textilná mriežka, tepelnoiz. doska, lepidlo).
- * FAREBNÉ RIEŠENIE PLOCH - vid. výkres pohľadov
- ** VŠETKY PLOCHY NAJPRV OČISTIŤ, ODSTRÁNIŤ ZVETRALÉ A ODOLPUJÚCE SA ČASTI, ODHALENIU OCEĽ VYSTUŽ ODBORNE OŠETRIŤ, ODPADNUTÉ BETONOVÉ A OMIETNUTÉ ČASTI DOPLNIŤ !!!
- *** TECHNICKÉ PARAMETRE VÍD. TEPELNOTECHNICKÝ POSUDOK !!!



LEGENDA

- A** ZATEPLENIE FASÁDY HL. OBJEKTU

 - PŮVODNÝ OBVODOVÝ PLÁŠŤ **
 - OPRAVA A DOPLNENIE OM. / OBITIE OBKLADU
 - PENETRÁCIA, LEPIACA MALTA
 - TEPELNÁ IZOLÁCIA, hr. 200 mm ***
 - MINERÁLNA VLNA, $\lambda=0,035$ W/m.K
 - MALTA VÝSTUŽNEJ OMIETKY
 - FINÁLNA PÔVRCHOVÁ ÚPRAVA - SILIKÁTOVÁ OMIETKA
- B** ZATEPLENIE SOKLA HL. OBJEKTU

 - PŮVODNÝ OBVODOVÝ PLÁŠŤ **
 - OPRAVA A DOPLNENIE OMIETKY
 - PENETRÁCIA, LEPIACA MALTA
 - TEPELNÁ IZOLÁCIA, hr. 200 mm ***
 - XPS - EXTRUDOVANÝ POLYSTYRÉN, $\lambda=0,033$ W/m.K
 - MALTA VÝSTUŽNEJ OMIETKY
 - FINÁLNA PÔVRCHOVÁ ÚPRAVA - SILIKÁTOVÁ OMIETKA
- C** ZATEPLENIE VYBRANÝCH OSTENÍ

 - PŮVODNÝ OBVODOVÝ PLÁŠŤ **
 - OPRAVA A DOPLNENIE OMIETKY
 - PENETRÁCIA, LEPIACA MALTA
 - TEPELNÁ IZOLÁCIA, hr. 20 mm ***
 - CEMENTOVÝ POLYSTYRÉN
 - MALTA VÝSTUŽNEJ OMIETKY
 - FINÁLNA PÔVRCHOVÁ ÚPRAVA - SILIKÁTOVÁ OMIETKA
- D** OPLECHOVANIE PARAPETOV OKIEN

 - NOVÝ PARAPET. KOMPLET - POPLAST. PLECH
- E** VNÚTORNÉ PARAPETY

 - NOVÝ PARAPET. KOMPLET - PLASTOVÝ
- F** VÝMENA OKIEN, DVIER A ZASKLENÝCH STIEN

 - PŮVODNÉ OKNÁ, DVERE A ZS - DEMONTOVAŤ
 - MONTÁŽ NOVÝCH OKIEN, DVIER A ZASKL. STIEN (podľa výpisu okien a dvier)
- G** KLAMP. VÝROBKY, DAŽDOVÉ ZVODY, ŽLÁBY

 - DMT PŮVODNÝCH PRVKOV
 - NOVÉ KLAMPIARSKÉ VÝROBKY Z PP PLECHU (podľa výpisu klampiarskych výrobkov)
- H** BLESKOZVOD

 - NOVÝ BLESKOZVOD - RIEŠI PROJEKT ELEKTRO
 - PO ZREALIZOVANÍ ZATEPLENIA VÝKONAT REVÍZIU
- I** VYČISTENIE A OPRAVA OKAP. CHODNÍKA
- J** BEZBARIÉROVOSŤ - VYTVORENIE RAMPY PRE IMOBILNÝCH
- K** VYČISTENIE A OPRAVA VSTUPNÝCH SCHODOV
- L** VÝMENA OKENNÝCH MREŽÍ
- M** OPRAVA A OBLOŽENIE SILNOLAMOV - FASÁDNE HPL DOSKY NA BÁZE TERMOSETICKÝCH ŽIVIC, tr. reakcie na oheň A1 (alebo A2-s1, d0)
- N** OPRAVA BALKÓNŮV, VÝMENA NÁŠLAPNÝCH VRSTVIEV, VÝMENA ZÁBRADLIA A OPLECHOVANIA
- X** ZATEPLENIE FASÁDY HL. OBJEKTU - OZDOBNÉ PRVKY

 - PŮVODNÝ OBVODOVÝ PLÁŠŤ **
 - OPRAVA A DOPLNENIE OM. / OBITIE OBKLADU
 - PENETRÁCIA, LEPIACA MALTA
 - TEPELNÁ IZOLÁCIA, hr. 20 mm ***
 - CEMENTOVÝ POLYSTYRÉN
 - MALTA VÝSTUŽNEJ OMIETKY
 - FINÁLNA PÔVRCHOVÁ ÚPRAVA - SILIKÁTOVÁ OMIETKA

PÔDORYS 1. P.P. - ČASŤ "C"

NAVRHOVANÝ STAV, M 1:100

LEGENDA MATERIÁLOV

- EXISTUJÚCE KONŠTRUKCIE - OSTÁVAJÚ BEZ ZMENY
- NAVRHOVANÉ KONTAKTNÉ ZATEPLENIE FASÁDY

TEPELNÁ IZOLÁCIA NA BÁZE MINERÁLNEJ VLNŮ, hr. 200 mm
- NAVRHOVANÉ KONTAKTNÉ ZATEPLENIE FASÁDY

TEPELNÁ IZOLÁCIA NA BÁZE XPS (EXTRUDOVANÝ POLYSTYRÉN), hr. 200 mm
- NAVRHOVANÉ KONTAKTNÉ ZATEPLENIE FASÁDY

TEPELNÁ IZOLÁCIA NA BÁZE CEMENTOVÉHO POLYSTYRÉNU, hr. 20 mm
- NAVRHOVANÉ KONTAKTNÉ ZATEPLENIE FASÁDY

TEPELNÁ IZOLÁCIA NA BÁZE CEMENTOVÉHO POLYSTYRÉNU, hr. 20 mm

VÝKRESY JESTVUJÚCEHO STAVU BOLI SPRACOVANÉ PODĽA PŮVODNEJ PROJEKTOVEJ DOKUMENTÁCIE. V PRÍPADE ODCHÝLOK OD SKUTOČNE REALIZOVANÉHO STAVU TIETO SKOORDINOVAŤ S HIP.

POZNÁMKY:

- Neoddeliteľnou súčasťou dokumentácie je technická správa.
- Dodávateľ stavby je povinný realizovať všetky práce v zmysle platných STN s dodržaním technologických a bezpečnostných postupov a je povinný rešpektovať ustanovenia o príslušných rozmerových odchýlkach realizovaných konštrukcií proti projektovanému stavu.
- Každú odchýliku od projektu je potrebné prerokovať s GP.
- Dodávateľ stavby musí rešpektovať celú projektovú dokumentáciu a v prípade zistenia odchýlok na ne upozorniť. Pred každým realizačným procesom preštudovať dotknuté súvisiace časti PD.
- Tento projekt nenahrádza výrobnú ani dielenskú dokumentáciu dodávateľa.
- Umiestnenie zariadení ZT, UL, EI, PO - koordinovať podľa pprojektov jednotlivých profesií.
- Všetky povrchové úpravy, farebnosť, zmena použitého materiálu ako aj detaily musia byť odsúhlasené projekt.
- Rozmery všetkých výplní otvorov(skutočne vynechané otvory) pred zahájením výroby skontrolovať na stavbe!

UPOZORNENIE

TENTO VÝKRES JE ORIGINÁL A JE CHRÁNENÝ PODĽA § 21, ods. 4) ZÁKONA č. 383/1997 Z.z. - ZMENY DIELA A KAŽDÉ POUŽITIE DIELA JE PODMIENENÉ UDELENÍM SÚHLASU AUTORA. DODÁVATEĽ STAVBY JE POVINNÝ REALIZOVAŤ PRÁCE PODĽA PLATNÝCH STN, TECHNOLOGICKÝCH, BEZPEČNOSTNÝCH A VÝROBNÝCH POSTUPOV S DODRŽANÍM STN 730424 "PRÍPUSTNÉ ROZMEROVÉ ODCHÝLKY". VŠETKY ZMENY, KTORÉ NASTANÚ POČAS REALIZÁCIE STAVEBÝCH PRÁČ A NIE SÚ ZOHLADNENÉ V PS, JE NUTNÉ KONZULTOVAŤ S HIP.

HLAVNÝ NÁZEV PROJEKTU	ZODPOVEDNÝ PROJEKTANT	VYPRACOVAL	SILKAT S.R.O. Safarikova č. 9 924 01 GALANTA
Ing. Eva Bachorecsová	Ing. Eva Bachorecsová	Ing. arch. Andrea Balážová Bachorecsová	
AUTOR	Ing. Eva Bachorecsová, Ing. arch. Ladislav Struhár	Kristián Barczl	
INVESTOR	Ministerstvo vnútra Slovenskej republiky, Pribitova č. 2, 812 72 Bratislava		
NÁZOV A MESTO STAVBY:		PROFESIA	
TRNAVA KR PZ, KOLLÁROVA 31		ARCHITEKTÚRA	
- rekonštrukcia objektu		FORMAT	
p. č. 6449/1, 6449/2, k. ú. TRNAVA, obec TRNAVA, okres TRNAVA		3 A4	
DRUH VÝKRESU:		DATUM	
"C" PÔDORYS 1. PP - NAVRH. STAV		01/2023	
		Č. ZÁK.	
		STUPEN	
		RP	
		Č. VÝKRESU	
		MIERKA	
		1:100	
		47	